

→ referenze 2019

PADIGLIONE MESSICO EXPO 2015

PADIGLIONE MESSICO EXPO 2015

Luogo

Milano, Italia

Stazione appaltante

ProMéxico

Appaltatore

Nussli Italia S.r.l.

Oggetto

Progettazione, fornitura e posa in opera delle strutture metalliche

Periodo

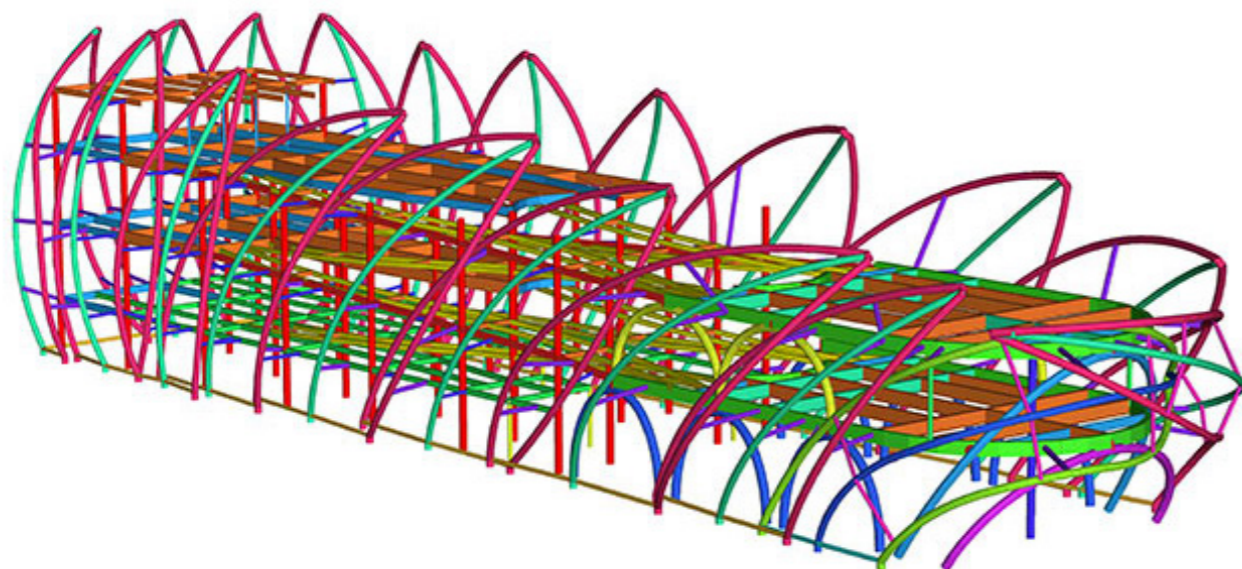
2015

Peso

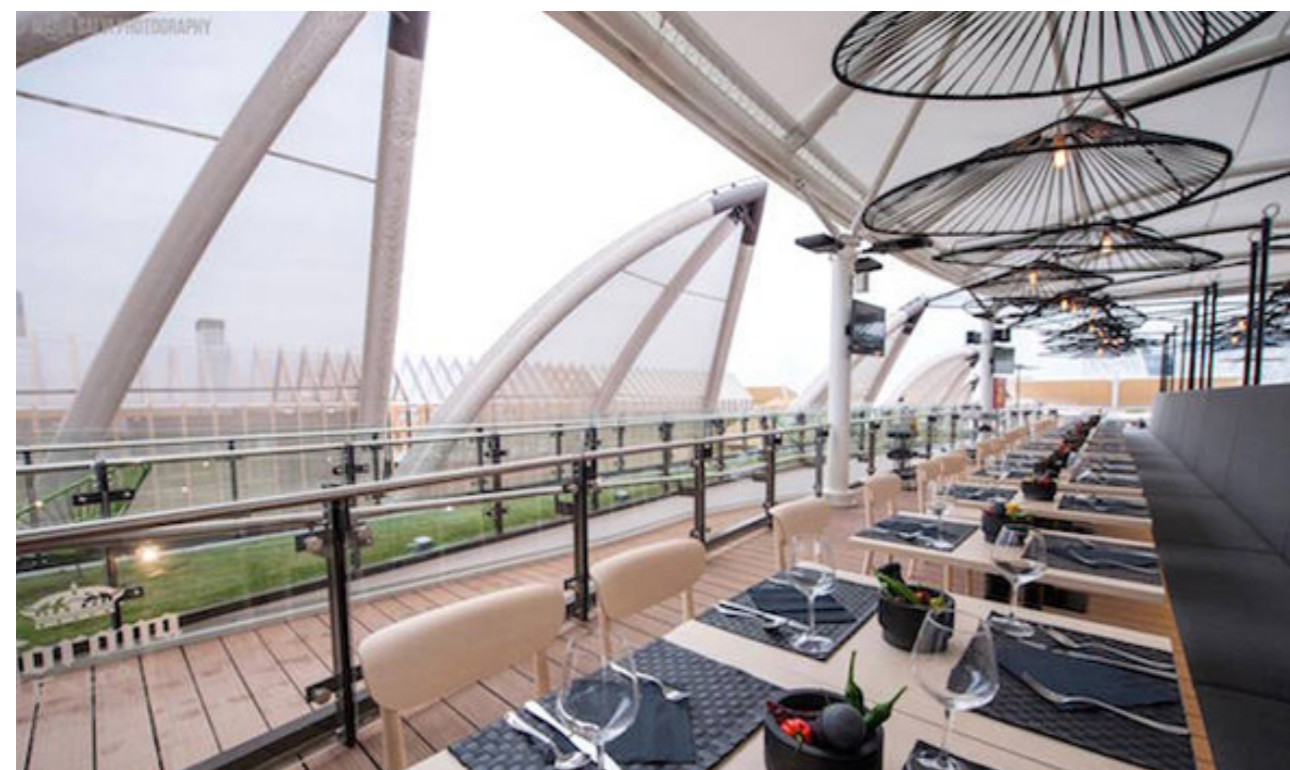
450 tonnellate

Realizzato all'interno dell'Expo 2015 di Milano con il tema "Nutrire il Pianeta, Energia per la Vita", questo padiglione ha preso ispirazione dalla forma della pannocchia, ingrediente base della cultura Azteca.

L'edificio espositivo si presenta come un parallelepipedo orizzontale sviluppato su sei piani costituito da travi in acciaio più travi ad anima piena IPE 400 e travi composte di forma rettangolare ottenute per saldatura di lamiere dallo spessore di 12 mm. È rivestito da un'ossatura esterna costituita da colonne tubolari a sezione circolare in profili cavi calandrati di diametro pari a 355 mm che sostengono una sorta di "pelle" di tela con trama fitta e ombreggiante filtrando la luce e ottimizzando il consumo energetico, richiamando le foglie delle pannocchie. Questa soluzione ha meritato il premio dell'Expo per la sostenibilità. Il padiglione ha un'altezza di 14m con un peso di 448 ton.









Ideas
shape
the
World

Maeg Costruzioni S.p.A.
Via Toniolo 40
31028, Vazzola (TV) - Italy
+39 0438 441558
www.maegspa.com